



การจัดเก็บภาษีบำรุงท้องที่ ประจำปี 2562

จดหมายข่าว

องค์การบริหารส่วนตำบลท่าซุง ขอประชาสัมพันธ์เรื่อง การจัดเก็บภาษีบำรุงท้องที่ประจำปี ๒๕๖๒ ท่านใดมีที่ดินอยู่ในเขต องค์การบริหารส่วนตำบลท่าซุง ในปี ๒๕๖๒ **ให้มาชำระภาษีบำรุงท้องที่ภายในเดือน มกราคม ๒๕๖๐ -๓๐ เมษายน ๒๕๖๒ ณ กองคลัง องค์การบริหารส่วนตำบลท่าซุง ในวันและเวลาราชการ**

- ❖ กรณีผู้มีหน้าที่เสียภาษีไม่ยื่นแบบภายในระยะเวลาที่กฎหมายกำหนดจะต้องเสียเงินเพิ่มอีกร้อยละ ๑๐ ของจำนวนเงินค่าภาษี
- กรณีผู้มีหน้าที่เสียภาษีไม่ชำระภาษีภายในระยะเวลาที่กฎหมายกำหนด จะต้องเสียเงินเพิ่มอีกร้อยละ ๒ ของ จำนวนเงินค่าภาษี



จดหมายข่าวองค์การบริหารส่วนตำบลท่าซุง ประจำเดือน ธันวาคม ๒๕๖๑
๑๕๑ หมู่ ๒ ตำบลท่าซุง อำเภอเมืองอุทัยธานี จังหวัดอุทัยธานี ๖๑๐๐๐
โทรศัพท์ ๐-๕๖๕๐-๒๗๐๗ ต่อ ๑๔ โทรสาร ๐-๕๖๕๐-๒๗๐๗ ต่อ ๑๒
www.thasung.com



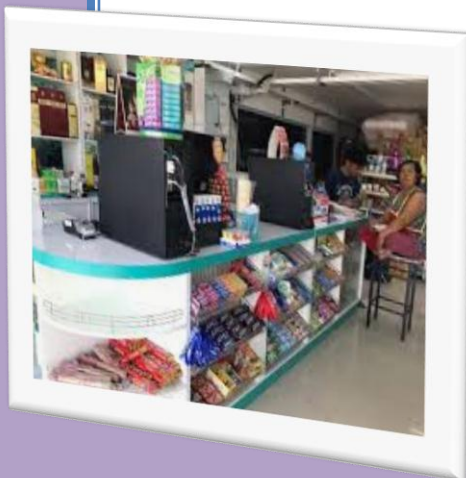
การจัดเก็บภาษีโรงเรือนและที่ดิน

ประจำปี 2562

จดหมายข่าว

องค์การบริหารส่วนตำบลท่าซุง ขอประชาสัมพันธ์ เรื่อง การยื่นแบบแสดงรายการเพื่อชำระภาษีโรงเรือนและที่ดิน ประจำปี ๒๕๖๒ ท่านใดมีทรัพย์สินอยู่ในเขตองค์การบริหารส่วนตำบลท่าซุง ต้องยื่นแบบแจ้งรายการภาษีโรงเรือนและที่ดิน ภายในเดือน กุมภาพันธ์ ๒๕๖๒ และชำระค่าภาษีภายใน ๓๐ วัน นับถัดจากวันที่ได้รับแจ้งการประเมิน (ภ.ร.ด.๘) ถ้าไม่ยื่นแบบภายในกำหนด มีความผิดต้องระวางโทษปรับ ตามมาตรา ๔๖ แห่งพระราชบัญญัติภาษีโรงเรือนและที่ดิน พุทธศักราช ๒๔๗๕

- ❖ กรณีบ้านว่างเลิกให้เช่า หรือเลิกกิจการ ให้แจ้งองค์การบริหารส่วนตำบลท่าซุง โดยขอยื่นแบบแสดงรายการได้ ตั้งแต่เดือน มกราคม ๒๕๖๒ ณ กองคลัง องค์การบริหารส่วนตำบลท่าซุง ในวันและเวลาดังกล่าว



จดหมายข่าวองค์การบริหารส่วนตำบลท่าซุง ประจำเดือน ธันวาคม ๒๕๖๑
๑๕๑ หมู่ ๒ ตำบลท่าซุง อำเภอเมืองอุทัยธานี จังหวัดอุทัยธานี ๖๑๐๐๐
โทรศัพท์ ๐-๕๖๕๐-๒๗๐๗ ต่อ ๑๔ โทรสาร ๐-๕๖๕๐-๒๗๐๗ ต่อ ๑๒
www.thasung.com



การจัดเก็บภาษีป้าย ประจำปี 2562

จดหมายข่าว

องค์การบริหารส่วนตำบลท่าซุง ขอประชาสัมพันธ์ เรื่อง การยื่นแบบชำระภาษีป้าย ประจำปี ๒๕๖๒ ให้เจ้าของป้ายตาม มาตรา ๑๒ หรือมาตรา ๑๓ แห่งพระราชบัญญัติภาษีป้าย (ภ.ป.๑) ให้ไปยื่นแบบแสดงรายการภาษีป้ายภายใน เดือน มกราคม ๒๕๖๒- สิ้นเดือน มีนาคม ๒๕๖๒ ณ กองคลัง องค์การบริหารส่วนตำบลท่าซุง ในวันและเวลาราชการ



จดหมายข่าวองค์การบริหารส่วนตำบลท่าซุง ประจำเดือน ธันวาคม ๒๕๖๑
๑๕๑ หมู่ ๒ ตำบลท่าซุง อำเภอเมืองอุทัยธานี จังหวัดอุทัยธานี ๖๑๐๐๐
โทรศัพท์ ๐-๕๖๕๐-๒๗๐๗ ต่อ ๑๔ โทรสาร ๐-๕๖๕๐-๒๗๐๗ ต่อ ๑๒
www.thasung.com